



UNE PEAU métisse ou noire

Du café au lait en passant par le caramel, et jusqu'au chocolat, les peaux métissées ou foncées ont besoin de soleil et d'humidité pour être au mieux de leur beauté. Sous nos climats tempérés, et particulièrement en hiver, elles souffrent du froid et du manque d'humidité ambiant. Leur avantage ? Elles vieillissent au ralenti...

Ses spécificités

- **Elle est souvent sèche, voire très sèche sur le corps**, « notamment sur les tibias », précise Valériane Dauphoud-Eddos, fondatrice d'Assireni, une boutique de cosmétique en ligne. En cause ? « Le froid, bien sûr, mais aussi l'habitude néfaste de frotter sa peau », précise le Dr Estelle Roux, dermatologue. De nombreuses consultations sont liées à des démangeaisons parce que la peau est trop sèche. » Sur le visage, le dessèchement peut aussi être responsable d'une hyper séborrhée réactionnelle qui donne à la peau un aspect brillant.
- **Elle a des problèmes de pigmentation**. Ces peaux se tachent facilement en réaction à une agression, même minime comme un bouton d'acné, du fait de la répartition particulière de ces pigments.

Comment s'en occuper ?

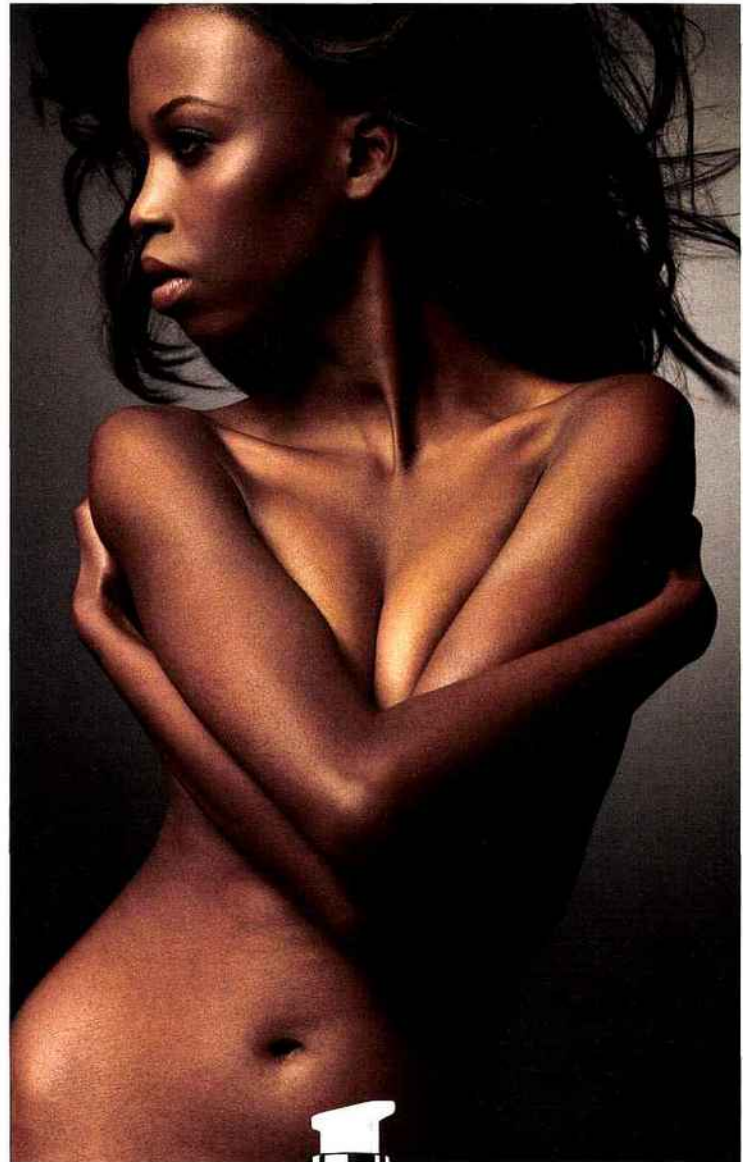
À FAIRE

- **Choisir des fluides légers** et non comédogènes pour hydrater le visage. Idem pour le maquillage.
- **Opter pour des soins très hydratants sur le corps** et nourrissants avec des baumes ultra riches (à base d'urée) ou des beurres végétaux comme le karité. Une sécheresse extrême peut fendiller la peau (pieds, talons, mains).
- **Mélanger lait et huile végétale** permet d'obtenir un soin plus nourrissant », propose Valériane Dauphoud-Eddos.

À ÉVITER

- **Les gommages trop costauds** qui irritent la peau sur le visage et le corps et entretiennent les taches.
- **Tout ce qui aggrave la sécheresse** : l'eau calcaire, les bains trop longs et trop chauds, la pollution, les produits inadaptés et agressifs.
- **Les produits coiffants à base d'huile et de cire** qui font le nid de petits comédons en bordure du cuir chevelu, mais aussi sur le front et les tempes.
- **Les produits trop gras sur le visage** : ils peuvent provoquer une acné cosmétique (due à des ingrédients comédogènes).
- **Les gels douches parfumés** trop décapants.

Merci au Dr Estelle Roux, dermatologue, et à Valériane Dauphoud-Eddos, créatrice du site de cosmétiques bio Assireni (www.assireni.com)



NOTRE CHOIX



Envoûtant
Une huile de soin sucrée qui régénère et revivifie les peaux sèches et dévitalisées grâce à sa concentration en huile d'argan.
Huile de soin régénérante certifiée bio à l'argan du Maroc, 5,99 € (125 ml), **Lovea**



black|Up
HYDRATANT INTENSE
Fluide générateur d'hydratation
Hydration generator fluid

Rééquilibrant
Un soin visage hydratant non gras qui capture les molécules d'eau et les diffuse tout au long de la journée,
Fluide hydratant intense, 46,50 € (50 ml), **Black Up**.



Nutritif
Une texture onctueuse pour nourrir les peaux desséchées, composée de karité, amande douce et huile d'argan.
Baume nourrissant, 4,89 € (250 ml), **Le Petit Marseillais**.